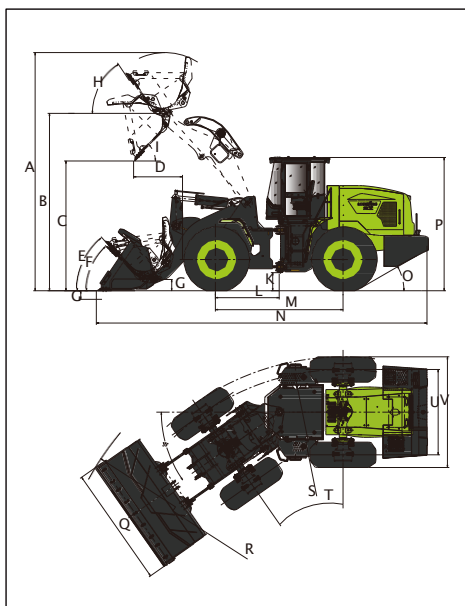


WYMIARY

Wszystkie wymiary są przybliżone, wymiary mogą się różnić w zależności od łyżki i opony, patrz specyfikacje operacyjne.



NO.	OPIS	j/m	DANE
A	Wysokość całkowita – podniesiona łyżka	mm	5760
B	Wysokość sworznia łyżki przy maksymalnym podnoszeniu	mm	4720
C	Prześwit zrzutu przy maksymalnym podnoszeniu (45°)	mm	3400
D	Maksymalny zasięg przy maksymalnym podnoszeniu i wysypie pod kątem 45°	mm	1300
E	Kąt oparcia stojaka podczas przenoszenia	°	48
F	Kąt oparcia stelaża na ziemi	°	46
G	Głębokość kopania	mm	1030
H	Kąt oparcia stelaża przy maksymalnym podnoszeniu	°	56
I	Kąt zrzutu przy maksymalnym wzniesieniu	°	45
J	Wysokość bagażnika	mm	3600
K	Prześwit	mm	500
L	Linia środkowa przedniej osi do zaczepu	mm	1700
M	Rozstaw osi	mm	3400
N	Długość całkowita	mm	8910
O	Kąt zejścia	°	30
P	Height to Top of Cab	mm	3540
Q	Całkowita szerokość nad łyżką	mm	3200
R	Min. Promień skrętu nad łyżką	mm	7880
S	Min. Promień skrętu nad oponami	mm	6860
T	Kąt skrętu – lewo/prawo	°	35
U	Szerokość w środku stopnicy	mm	2270
V	Całkowita szerokość nad oponami	mm	2945

PARAMETRY TECHNICZNE

Podstawowy	Pojemność łyżki	4.2m ³
	Znamionowa ładowność	6500kg
	Masa eksploatacyjna	21900±300kg
	Siła pociągowa	195±5kN
	Siła odspajania	210±5kN
LxWxH	8910x3200x3540mm	
System baterii	MARKA	CATL
	Typ	LFP
	Znamionowa energia magazynowania	350kWh
	Napięcie nominalne	580V
	Rodzaj chłodzenia	Chłodzenie wodne
Silnik jazdy	Moc znamionowa	120kw
	Znamionowy moment obrotowy	1200N·m
	Prędkość znamionowa	955rpm
	Rodzaj chłodzenia	Chłodzenie wodne
Silnik pompy	Moc znamionowa	105kw
	Znamionowy moment obrotowy	560N·m
	Prędkość znamionowa	1800rpm
	Rodzaj chłodzenia	Chłodzenie wodne
UKŁAD NAPEWOWY	Rodzaj skrzyni biegów	Walek pośredni
	Typ zmiany	Elektroniczny układ sterowania Powershift
	Osie	Sztywne (przód) i wahliwy (tył)
	Oscylacja osi tylnej (°)	±8°
	Dyferencjał	Konwencjonalny
	Reduktor główny	Spiralny skos, 1-stopniowa redukcja
	Reduktor końcowy	Redukcja planetarna
	Opona	26.5-25 24PR
	Prędkość jazdy do przodu	12/38 km/h
	Jazda z prędkością wsteczną	17 km/h
UKŁAD HAMULCOWY	Hamulec roboczy	Pełne hamowanie hydrauliczne
	Ustawianie ciśnienia	12 MPa
	Hamulec postojowy	Hamulec ręczny sterowany elektrycznie
	Hamowanie awaryjne	
UKŁAD KIEROWNICZY	Typ	Hydrauliczny układ wykrywania obciążenia
	Pompa	90ml/r
	Ciśnienie w układzie	15MPa
	Typ cylindra	Dwustronnego działania
UKŁAD HYDRAULICZNY	Kąt skrętu	±35°
	Typ	Sterowanie joystickiem (pojedyncza dźwignia)
	Pompa	112ml/r
	Zawór sterujący	dwudrożny
POJEMNOŚĆ UZUPELNIANIA SERWISOWEGO	Ciśnienie w układzie	19MPa
	Czas cyklu (s)	10.5
	Zbiornik oleju hydraulicznego (L)	270L
	Skrzynia biegów (L)	10.5L
Oś przednia/oś tylna (L)	28L/28L	

KONFIGURACJA

Bateria litowa CATL
Skrzynia biegów LONKING
Elektroniczny układ sterowania Powershift
Osie LONKING (typ suchy)
Sterowanie pracą joysticka (pojedyncza dźwignia)
Pneumatyczny hamulec bębnowy
Kabina z konstrukcją ROPS&FOPS
Deska rozdzielcza LCD
Klimatyzator
Kamera cofania

OPCJA

Akumulator o zwiększonej pojemności 423 kWh
Stos ładowania 300 kW
Stos ładowania 360 kW
Elektrycznie podgrzewana tylna szyba
Łyżka (7,0 m ³ , 3 sztuki krawędzi tnących)

LONKING 龙工

Efficiency Rules the Future

LG922H-E

ŁADOWARKA KOŁOWA ELEKTRYCZNA



KOPARCO GROUP
SP TRES Sprzedaż i Serwis Maszyn Budowlanych
 Miedziana Góra 26-085
 Ul. Kielecka 161
 info@sp-tres.pl
 kontakt + 48 41 249 52 52 / 792 020 654 / 530 717 802

KOPARCO GROUP
SP TRES Sprzedaż i Serwis Maszyn Budowlanych
 Oddział Północ
 Gdańsk 80-299 ul. Międzygwieźna 7
 info@sp-tres.pl kontakt
 530 300 804, 530 126 219

LONKING (FU JIAN) INTERNATIONAL TRADE CO., LTD.

POJEMNOŚĆ ŁYŻKI:	4.2m ³
ŁADOWNOŚĆ ZNAMIONOWA:	6500kg
MASA EKSPLOATACYJNA:	21900±300kg

Ładowarka Elektryczna Nowej Generacji

LG922H-E to w pełni elektryczna ładowarka trzeciej generacji firmy Lonking. Ta ładowarka elektryczna łączy w sobie najnowocześniejszą technologię w branży, dziedziczy zalety i cechy poprzednich produktów oraz jest modelem nowej generacji, zoptymalizowanym i ulepszonym od wewnątrz, dzięki czemu jest bardziej zaawansowana, wydajna, inteligentna i wygodna.

Najważniejsze cechy: Zero zanieczyszczeń, niski koszt, wysoka jakość i wysoka wydajność



Prezentacja produktu

- Pojemność akumulatora 3500Wh, 282KW i akumulator 423KW-h jako opcja.
- W zależności od różnych materiałów i warunków pracy można wybrać łyżkę 35-70m, a także różne akcesoria, takie jak boczny rozładunek i widły do drewna
- Cała maszyna ma dużą siłę trakcyjną i kopania, dużą moc i wydajną pracę.
- Inteligentny system zarządzania temperaturą akumulatora całej maszyny sprawia, że cała maszyna szybko się ładuje i jest szybko gotowa do pracy.



Cechy kompletnego produktu maszynowego

- Cała maszyna kontynuuje zalety i cechy poprzednich generacji, z dużą mocą, ochroną środowiska i wolną od zanieczyszczeń.
- Cała maszyna przyjmuje najnowszą platformę wyglądu ładowarki Lonking, o nowatorskim i eleganckim wyglądzie.
- Istotne elementy całej maszyny zostały ponownie zoptymalizowane i uporządkowane, co zaowocowało znaczną poprawą wydajności konserwacji i napraw.
- Całkowita długość i środek ciężkości są zoptymalizowane, z większą zdolnością adaptacji do warunków pracy oraz wysoką stabilnością i wydajnością pracy.
- Ogólna strategia sterowania jest zoptymalizowana, żywotność baterii jest skutecznie wydłużona, a wydajność znacznie poprawiona



Bardziej energooszczędna i wydajna praca

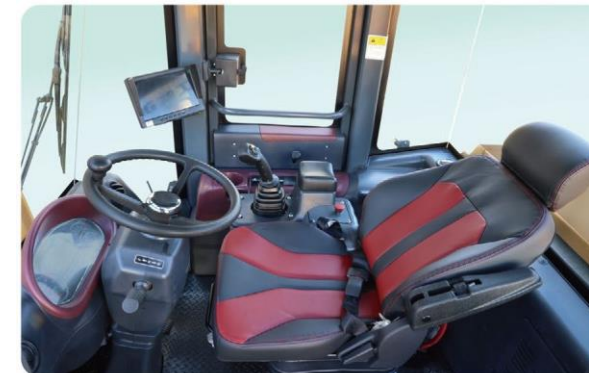
Silnik trakcyjny dużej mocy jest połączony ze stałą przekładnią wału, a zużycie energii całej maszyny jest niższe o godzinę w dogodnych warunkach, Przekładnia posiada technologię elektronicznej zmiany biegów, a zmiana biegów jest płynna, a działanie jest spójne i wydajne
Czas ładowania akumulatora o wysokiej wydajności jest krótki, prędkość ładowania jest szybka, aby spełnić wymagania ciągłej pracy



Bardziej inteligentna i bezpieczna

- Ukryty port ładowania wygodne ładowanie i bardziej przemysłowa ochrona
- Cała maszyna wyposażona jest w inteligentny system zarządzania ładowaniem, nie wymaga ręcznego zarządzania ładowaniem.

Inteligentny system monitorowania platformy zapisuje informacje o stanie działania platformy w pamięci, Inteligentny system odprowadzania ciepła Ars jest wyposażony w samoczynną dystrybucję zgodnie z wymaganiami rozpraszania ciepła, oszczędnością energii i wysoką wydajnością



Precyzyjne i komfortowe prowadzenie

- W pełni hydrauliczne sterowanie urządzeniami roboczymi za pomocą Joysticka gwarantuje precyzyjne działanie urządzenia.
- Wysokiej klasy wygląd, kabina o wysokich europejskim standardzie, wykonana z najlepszych stosowanych komponentów
- Wysokiej klasy wyświetlacz LCD pomaga w kontroli podzespołów jak i poruszaniu się w miejscu pracy.

